

# אחרת

אדריכלות | עיצוב פנים | בניה ירוקה

תאריך	כמות	תפוצה

## תוכנית אדריכלית יש לקרוא בשילוב עם תוכניות קונסטרוקציה, אינסטלציה וחשמל

- הערות:**
- \* יש לבצע את הבניין בהתאם לתקן ישראלי 1045 לבידוד תרמי של מבני מגורים
  - \* ממ"ד עפ"י הוראות הג"א
  - \* יש לבצע שן במעקות גג לאיטום
  - \* יש לבצע אף מים בקריניזים, קורות בטון וכל חלק אחר הבולט מקונטור המבנה
  - \* מיקום בריכות ביוב מתבססות על תוכנית אינסטלציה ויבוצעו עפ"י התקן הישראלי
  - \* עומק סופי של ת.ב. ייקבע בשטח
  - \* ציאת צמ"ג תהיה כ-20ס"מ מעל פני קרקע סופיים
  - \* יש לבצע בהיקף חצר אנגלית שן של5/5עבור סבכה -ראה מיקום סבכה עפ"י תוכנית
  - \* מידות פתח החלונות , כולל5ס"מ של אדן חלון
  - \* גובה פתח החלון בתוכניות העבודה נימדד מגובה הריצפה של אותה קומה
  - \* יש לתאם מיקום סופי של פילר חשמל ופילר בזק עם חברת חשמל ובזק

הקבלן אחראי למידות ועליו לבקר אותן ולהודיע למתכנן על כל טעות, סטיה, סתירה או אי התאמה, בטרם המשיך את עבודתו \* אין לקבוע מידות ע"י מדידה בשרטוט

לצורך עריכת הפיקוח העליון, יודיע הקבלן הראשי למתכנן על תחילת עבודות הבניה, וכן על מועדי ביצוע אלמנטים ראשיים במבנה. וזאת בהתראה של24שעות מראש .

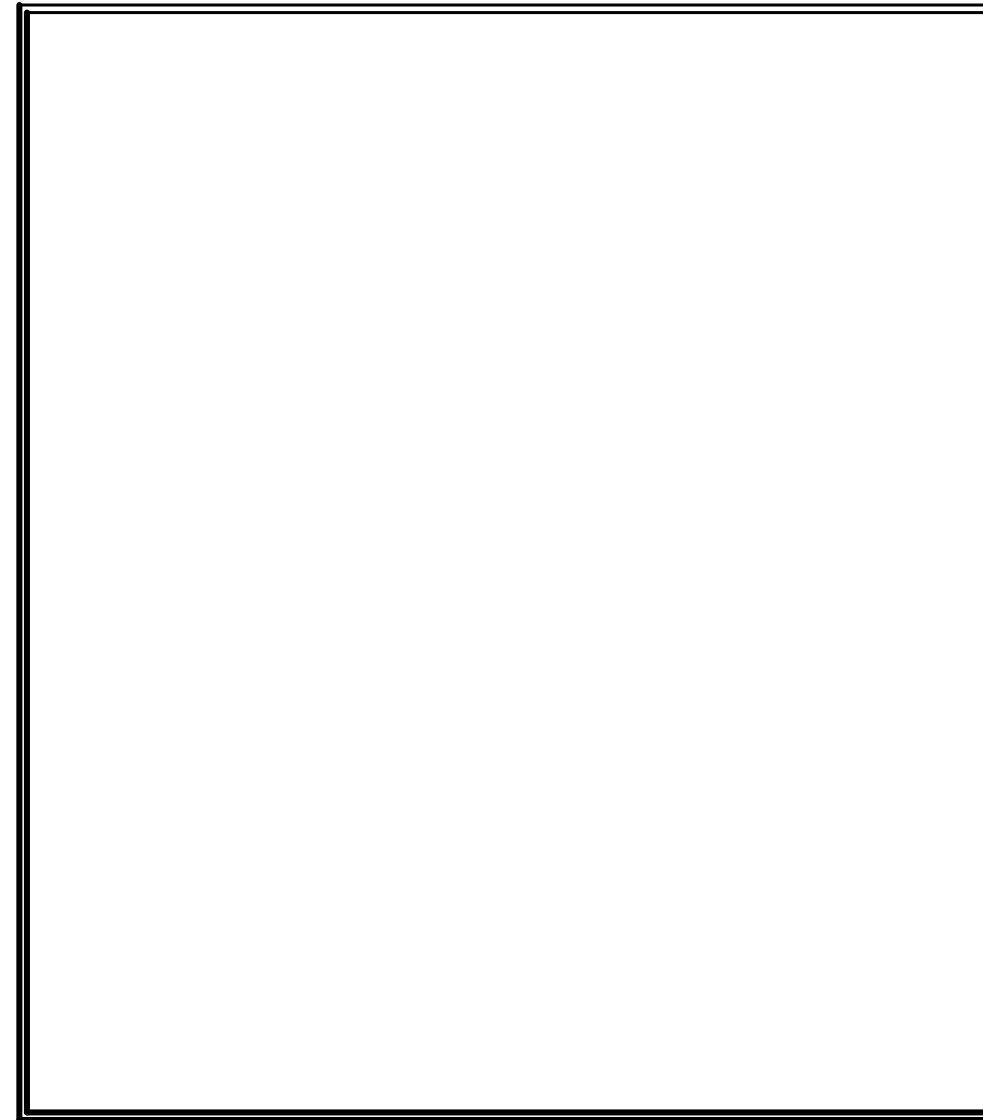
## תוכניות אלה תקפות רק לאחר היתר בניה כחוק! כל חריגה מתוכנית היתר תהיה באחריות מזמין העבודה

פרוייקט: 

מקווה בית אל

## נושא: נגרות

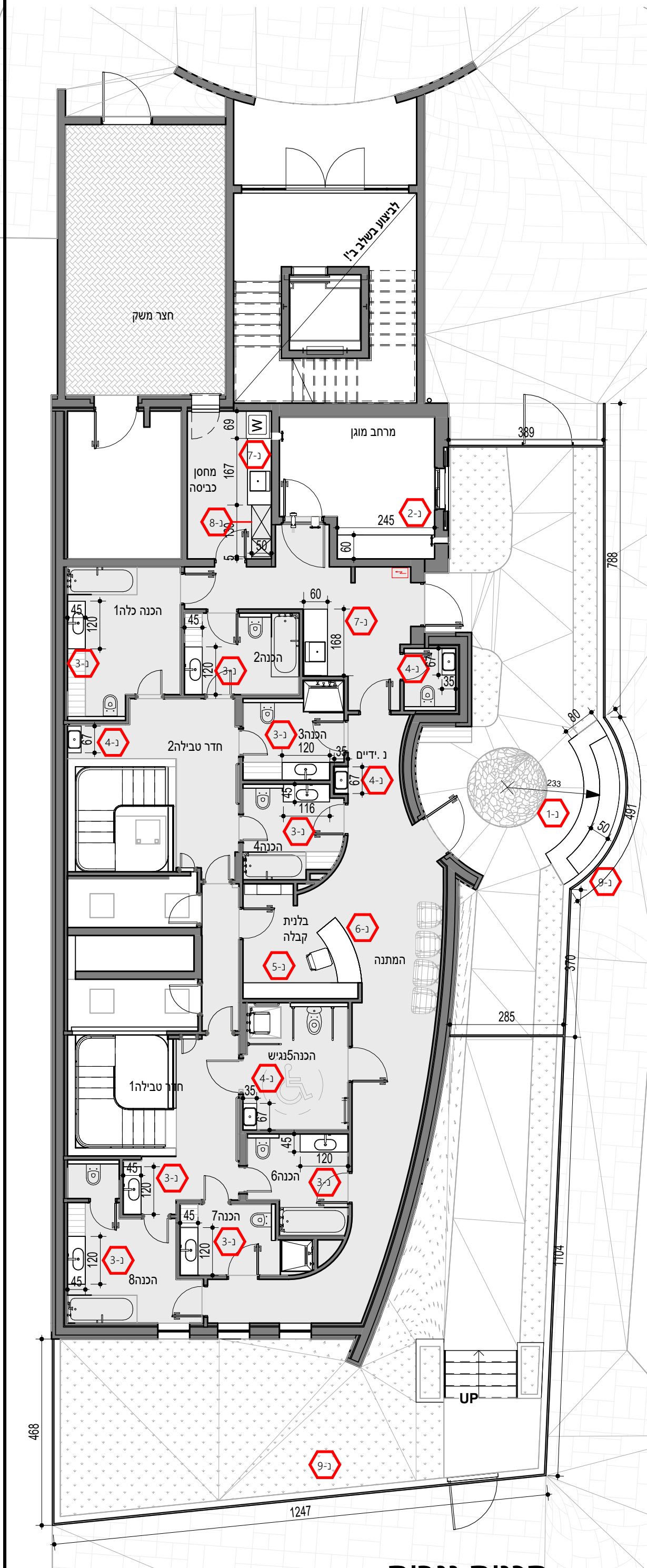
מספר גיליון:		קנ"מ:
12	As indicated	
לאישור למכרז לביצוע תאריך		
10/12/2024	2	מהדורה
המתכנן הינו הבעל הבלעדי של תוכנית זו ושל זכויות היוצרים בה אין לעשות כל שמוש בתוכנית זו, ברעיונות הגלומים בה, ללא אישור מראש ובכתב של המתכנן		



מספר	1-נ	2-נ	3-נ	4-נ
מידות	לפי שרטוט	245/60	120/45	67/35
מקום	כניסה	ממ"ד	חדר הכנה	שירותים, ח.מוגש, ח. טבילה, טיילת ידים
תיאור גרפי				
תיאור	לוחות עץ מונח ע"פ ספסל יצוק	מדף עץ בוצר אלון מבוטע לפי מידות	ארון אמצטיה מורכב מ6 מגירות +משטח שיש עליון +מדף תחתון	ארון אמצטיה מורכב מ20 מגירות +משטח שיש עליון
דגם	---	---	---	---
גמר/גוון	לפי בחירת האדריכלית	---	לפי בחירת האדריכלית	לפי בחירת האדריכלית
פתיחה	---	---	גמר עץ לבחירת האדריכלית	גמר עץ לבחירת האדריכלית
משקוף	---	---	מגירות טריקה שקטה	מגירות טריקה שקטה
זיגוג	---	---	---	---
ידיית	---	---	ללא	ללא
ציירים	---	---	לפי בחירת האדריכלית	לפי בחירת האדריכלית
נעילה	---	---	בלום או ש"ע	בלום או ש"ע
הערות	---	---	ללא	ללא
כמות	1	1	8	4

מספר	5-נ	6-נ	7-נ	8-נ
מידות	289/40	165/60	130/50/250	ח.בטיסה
מקום	עמדת בלנית	עמדת בלנית	מטבחון +ח.בטיסה	ח.בטיסה
תיאור גרפי				
תיאור	יחידה המורכבת מתרון תחתון-4דלתות +6מדרגים תחלים	משטח עליון: דלתות עובי 20 רגלים ידפון קדמית דקטון עליון דקטון משטח דגם Danae עובי 20.1" מ"ללא קנטים	ארון המורכב מ30 דלתות +תקליט משטח שיש וכור	ארון דלתות + מגירה תחתונה ימיוסף פנמי
דגם	---	---	---	---
גמר/גוון	לפי בחירת האדריכלית	לפי בחירת האדריכלית	לפי בחירת האדריכלית	לפי בחירת האדריכלית
פתיחה	---	---	ציר טריקה שקטה	מגירות יציר טריקה שקטה
משקוף	---	---	---	---
זיגוג	---	---	---	---
ידיית	---	---	---	---
ציירים	---	---	---	---
נעילה	---	---	---	---
הערות	---	---	---	---
כמות	1	1	2	1

מספר	9-נ
מידות	שלב א': 24.40 מטר אורך בגובה 200מטר, 4.90 בגובה 2.5מטר כולל שער שלב ב': 28.20 מטר אורך בגובה 200מטר כולל שער
מקום	גדר חיצונית
תיאור גרפי	
תיאור	גדר חיצונית אטומה לרעשים
דגם	דגם חומון חברת FENCY
גמר/גוון	לפי בחירת האדריכלית
פתיחה	בשערים פתחת ציר, כיוון לפי תכנית
משקוף	---
זיגוג	ללא
ידיית	לפי בחירת האדריכלית
ציירים	בלום או ש"ע
נעילה	בשערים כולל מנילה
הערות	חומר הגדר מיוצר מפולימר - Poly Chlorinated & Compounds אין דליק וכזה מאלו, משבב בעירה החברים בין הלייטנים-חיבור זכר ונקבה ללא רווחים , עמודים לחלוקת-שטוחים ולא בולטים התקנה על האדמה
כמות	1



תכנית נגרות  
קנ"מ: 1 : 100